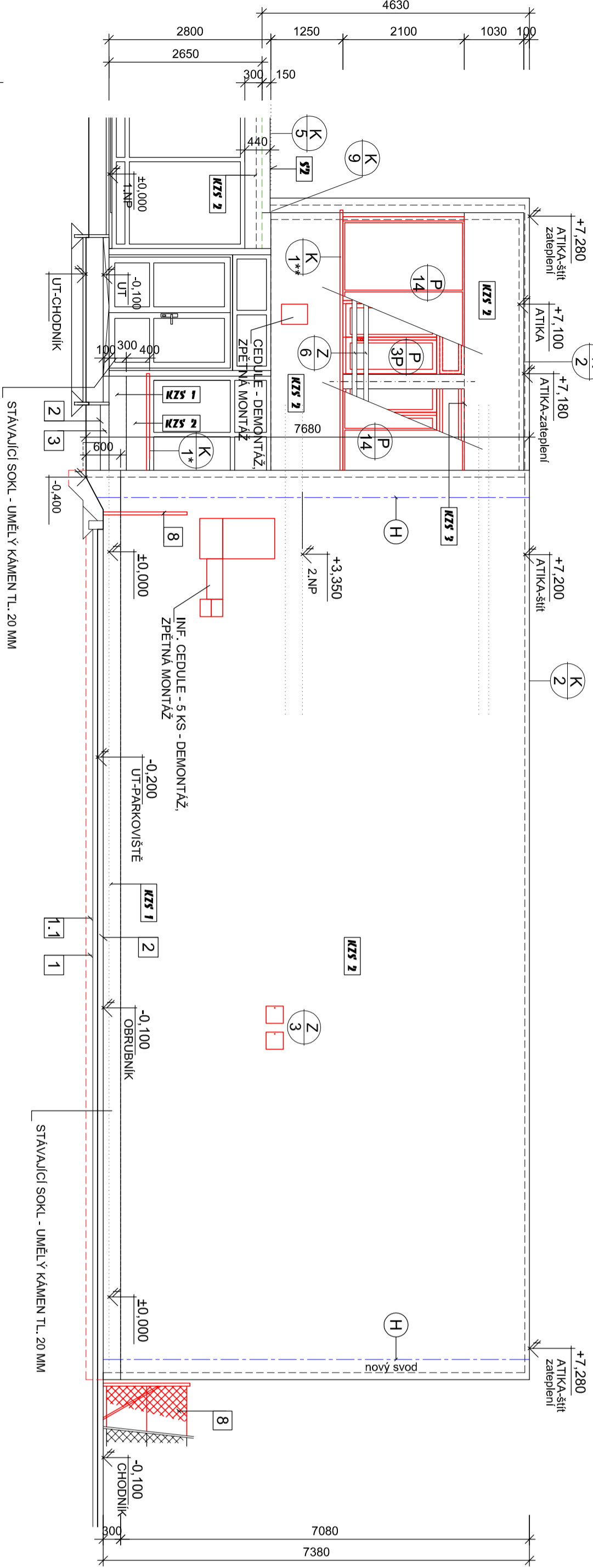
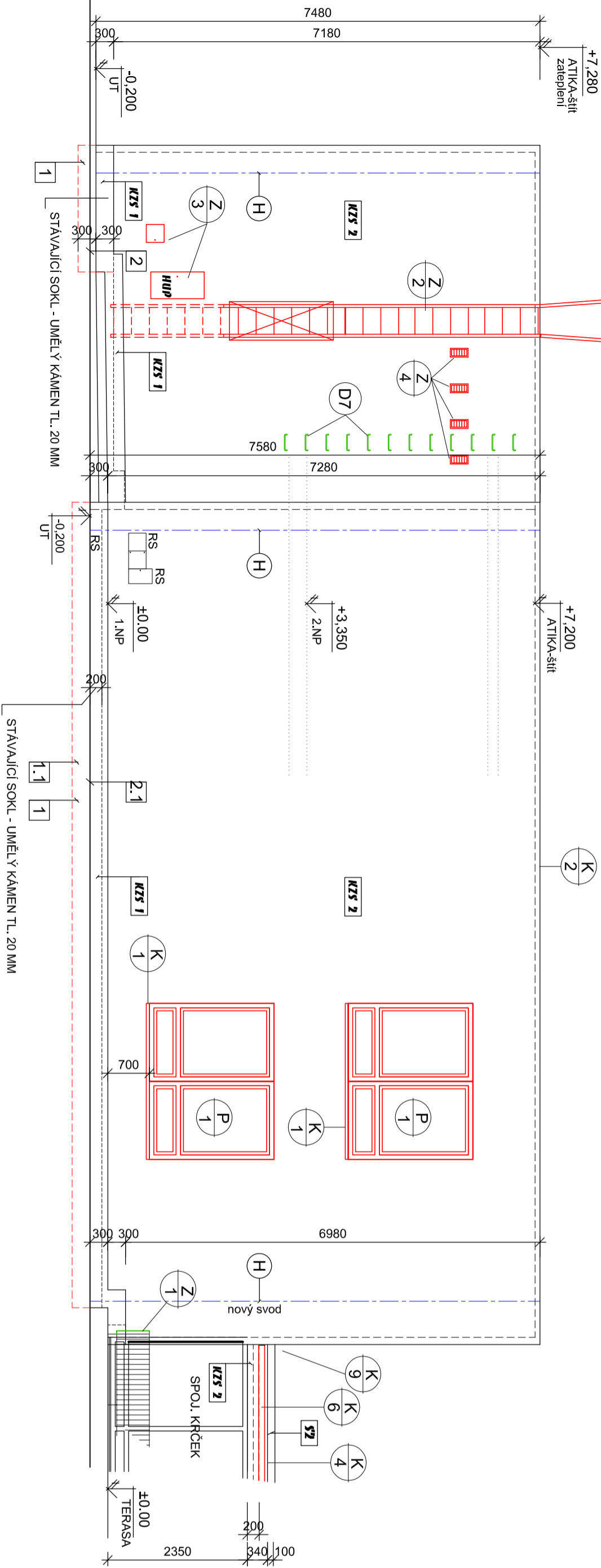


POHLED P3
JESLE A HOSPODÁŘSKÁ BUDOVA



POHLED P4
JESLE A HOSPODÁŘSKÁ BUDOVA

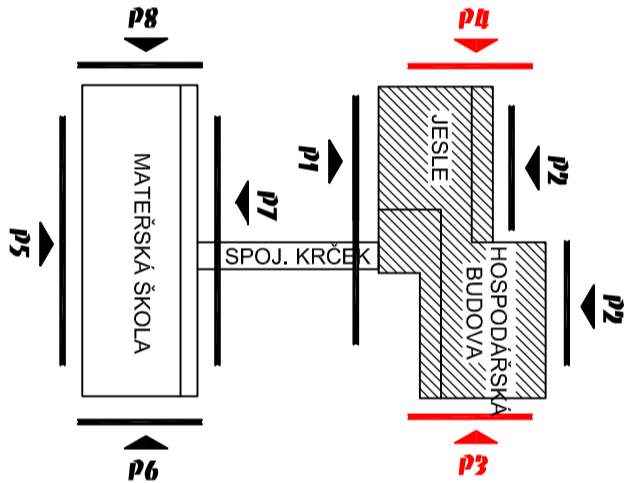


LEGENDA

STÁVAJÍCÍ KONSTRUKCE

HROMOSVOD - VIZ SAMOSTATNÁ ČÁST PD

- VÝPLNĚ OTVORŮ PLASTOVÉ
- KLEMPÍŘSKÉ VÝROBKY - POPLAST, PLECH, VIZ VÝPIS VÝROBKŮ
- ZÁMEČNICKÉ VÝROBKY
- HROMOSVOD



LEGENDA MATERIÁLŮ :

STÁVAJÍCÍ KONSTRUKCE - obvodové zděivo podélné z porobetonu v tl. 300 mm, zdivo štítů z CDM tl. 375 mm, parapetní zdivo z plynosilikátových tvárníc tl. 250 mm, obvodové plítky z prostého betonu

KZS VNĚJŠÍ CERTIFIKOVANÝ KONTAKTNÍ ZATEPLOVACÍ SYSTÉM (VKZS-ETICS) provádění dle předepsané technologie výroby, musí splňovat kvalitativní třídu "A", podle kritérií vydaných TP CZB 05-2007 (soklové lišty, rohové profily, okenní zateplovací lišty, průběžná dilatace SK PVC ..) navržené hmoždiny šroubovací se zápusťou montáží s nulovým bodovým průstupem tepla , příprava podkladu - viz. Technická zpráva

KZS 1 Soki tep. izolace XPS 30 tl.100 mm - 300 mm nad upravený terén zateplení z ext. polystyrenu zatíženo 300 mm pod terén a 300 mm nad upravený terén v místě teras a zpevněných ploch bude zateplovací systém založen nad upravený terén povrchová úprava mozaiková omítka středně zrná viz. Technická zpráva

KZS 2 Fasáda tep. izolace tl.120 mm, ostění a nadpraží oken tl. 40 mm fas. polystyren EPS 70 F - založení 300mm nad UT po atiku střechy povrchová úprava silikonsilikátová zateplovací omítka, zrnó 2 mm příprava podkladu viz. Technická zpráva "

KZS 3 Podhledy tep. izolace z min. vlny tl. 60 mm TR 15kPa povrchová úprava silikonsilikátová zateplovací omítka, zrnó 2 mm

- 1 ZATÍŽENÍ ZATEPLENÍ POD ÚROVEŇ TERÉNU 300 MM
- 2 ROZEBRÁNÍ OKAPOVÉHO CHODNÍKU BETON. DL. 500/500 MM - CELEK. DL. 79 M
- 3 PROVEDENÍ ODKOPU Š. 600 MM, DL. 46 M, HL. 400mm
- 4 VYROVNÁNÍ PODKLADU, PŘÍP. PROVEDENÍ ODBORNÝCH VYSPRÁVEK
- 5 PROVEDENÍ ZATEPLENÍ XPS
- 6 OCHRANA IZOLANTU NOPOVOU FOLIÍ

1.1 PŘED POLOŽENÍM OKAPOVÉHO CHODNÍKU BUDE PROVEDEN VÝKOP (RYHÁ) PRO UZEMNĚNÍ SVODŮ V CELEK. DL. 30 m (uzemnění vodícím řezn 30/4 mm, drátem řezn 6-10mm a 2x ZT bude uloženo ve výkopu v hl. 800 mm)

2 OKAPOVÝ CHODNÍK -NOVĚ POLOŽENA BETON. DLAŽBA 500/500/50 DO STRUSKOPISKOVÉHO LOŽE S VYSPADOVÁNÍM OD BUDOVY - CELEK. DL. 79 M

2.1 Z TOHO ZPĚTNĚ POLOŽENA PUVODNÍ DLAŽBA - 14,5 M

3 OZUB V MÍSTĚ SOKLU - UMĚLÝ KÁMEN - OKLEPÁNÍ NESOUDPRŮŽNÝCH ČÁSTÍ , VYROVNÁNÍ PODKLADU JÁDROVOU OMÍTKOU, POVRCHOVÁ ÚPRAVA MÁRMOLIT (VIZ KZS)

8 ROZM. 200/200 MM - DL. 15 M ROZM. 100/150 MM - DL. 13,5 M OC. KONSTRUKCE OPT. OCENÍ NAVAZUJÍCÍ NA FASÁDU (P3 ŠTÍT) BUDE V ROZSAHU 1 POLE A 1 SLOUPKU UPRAVENO. POSUNUTÍ SLOUPKY SI VYŽÁDÁ NOVOU ZAKLADOVOU BET. , PARKU 400/400/900 MM Z BETONU C 20/25 (V PŘÍPADĚ , ŽE NEBŮDE VYUŽIT STÁVAJÍCÍ APARTK PRO UKOTVENÍ SLOUPKY) A UPRAVU PLETIVA.

D7 demontáž stúpadel 12 ks - výstup na střechu

Zodp. projektant:		Vyracoval:		Kreslil:	
Ing. Miroslav Pytel		Ing. Vlasta Vargová		Šárka Hrbková	
Investor		SMO Mob Ostrava - Jih, Horní 3, Ostrava - Hrabůvka			
Akce		ZATEPLENÍ A VÝMĚNA OKEN NA MŠ MITUŠOVA 6		Stupeň	
		HOSPODÁŘSKÁ BUDOVA A JESLE		Datum	
Místo stavby		Mitušova 1126/6, Ostrava - Hrabůvka		Zak. číslo	
Část		D.1.1 ARCHITECTONICKO STAVEBNÍ ŘEŠENÍ		Měřítko:	
Obsah		POHLED P3, POHLED P4		Číslo výkresu:	
				1 : 100	
				09	

